

CATÁLOGO DO ITEM IMPORTADO

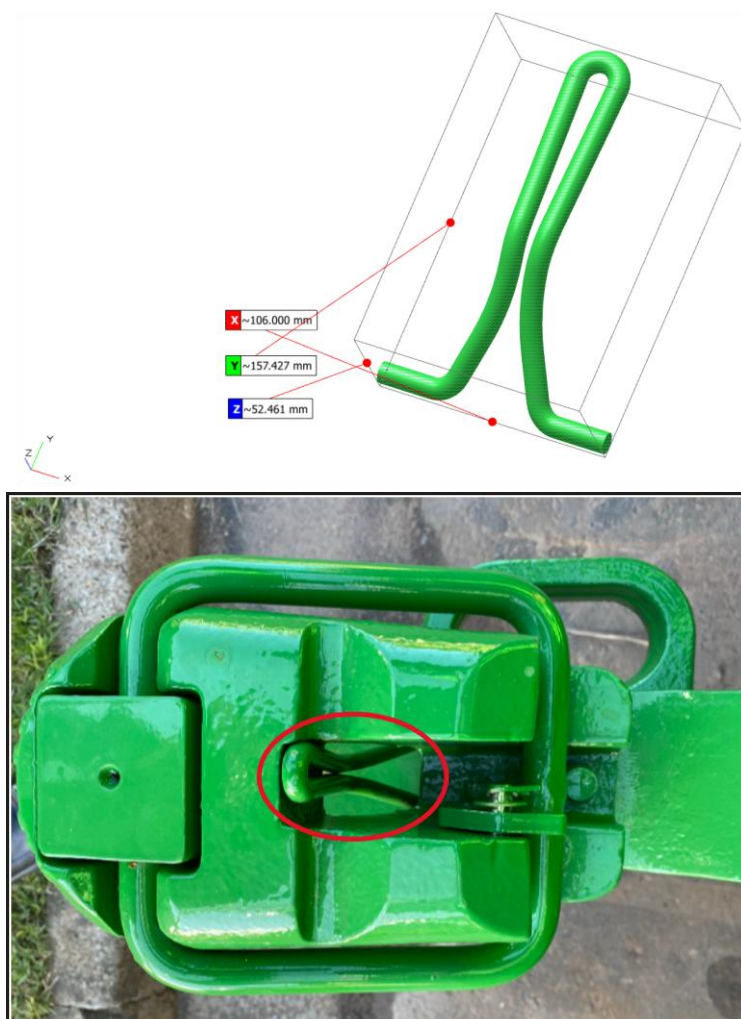
Pleito de Inclusão de Ex-Tarifário

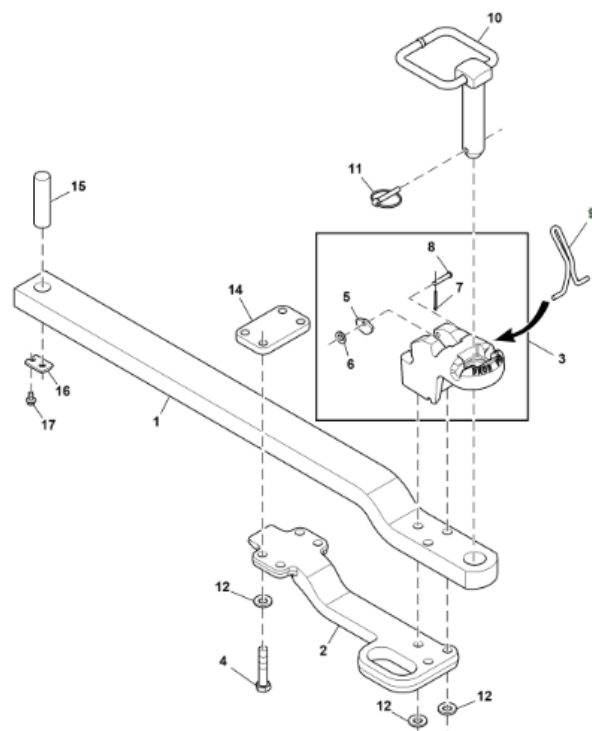
Número de Controle SDIC	NCM	Sugestão de descrição do ex-Tarifário
M47-23I	8708.99.90	Alavanca da barra de tração, fabricada em aço laminado a quente, com diâmetro entre 7 e 10 mm, largura entre 98 e 107 mm, altura entre 154 e 161 mm, própria para engate de implementos em tratores agrícolas.

1. Especificações técnicas detalhadas da autopeça:

- Aço laminado a quente;
- Diâmetro de 7,92 mm - 9,65 mm;
- Largura de 98,42 mm - 106,94 mm;
- Altura de 154,69 mm - 160,50 mm
- Integrante de sistema de acoplamento automático;
- Acionamento indireto.

2. Imagens da autopeça importada e/ou desenho esquemático:





3. Aplicação do item importado:

Aplicado para engate de implementos nos tratores agrícolas.

4. Função do item importado no produto fabricado pela empresa pleiteante do ex-tarifário:

Liberar o pino do engate rápido da barra de tração para engatar o implemento agrícola de forma mais rápida, simples e segura.